



此二維碼為出廠編號。

簡易觸控控制器 (SIMPLE TOUCH CONTROLLER) DTP401A61

簡易手冊

簡化操作手冊

安全注意事項

- 也請參閱室內機和室外機隨附的安裝和操作手冊。
- 安裝和使用簡易觸控控制器 (Simple Touch Controller) 之前，請仔細閱讀「安全注意事項」。
- 本產品不適合讓兒童或長者在無人監督的情況下使用。
 - 應監督兒童，確保他們不會玩弄產品。
 - 本手冊將注意事項分成警告和注意。
- 請務必遵守以下所有注意事項：對於確保安全性非常重要。

	警告	未正確遵守這些指示可能導致人員重傷或喪失生命。
	注意	未正確遵守這些指示可能導致人員受傷或設備損壞。

警告

- 請勿自行安裝簡易觸控控制器 (Simple Touch Controller)。
- 安裝不當可能導致觸電或起火。
- 請洽詢您當地的經銷商。
- 請勿修改或修理簡易觸控控制器 (Simple Touch Controller)。
- 可能導致觸電或起火。
- 請洽詢您當地的經銷商。
- 請勿自行移動或重新安裝簡易觸控控制器 (Simple Touch Controller)。
- 安裝不當可能導致觸電或起火。
- 請洽詢您當地的經銷商。
- 請勿在產品附近使用定型噴霧或殺蟲劑等易燃物。
- 可能導致觸電或起火。
- 請勿使用汽油、稀釋劑、化學抹布等擦拭產品。
- 產品可能會變色或塗層可能會脫落。
- 使用有機溶劑可能導致產品破裂、觸電或起火。
- 如果簡易觸控控制器 (Simple Touch Controller) 異常 (散發燒焦味等)，請關閉電源並聯絡您當地的經銷商。
- 在此情況下繼續運作可能導致故障、觸電或起火。

注意

- 請勿讓兒童玩弄簡易觸控控制器 (Simple Touch Controller)。
- 兒童意外操作可能導致健康受損。
- 請勿拆解產品。
- 觸碰內部零件可能導致觸電或起火。
- 請洽詢您當地的經銷商，進行內部檢查和調整。
- 請勿用堅硬、尖銳的物體按壓簡易觸控控制器 (Simple Touch Controller) 的按鈕或觸碰螢幕。
- 簡易觸控控制器 (Simple Touch Controller) 可能會受損。
- 請勿拉扯或扭曲簡易觸控控制器 (Simple Touch Controller) 的電線。
- 否則可能導致裝置故障。
- 請勿用濕手操作，以免觸電或起火。
- 請勿清洗簡易觸控控制器 (Simple Touch Controller)。
- 否則可能造成漏電並導致觸電或起火。
- 請勿將簡易觸控控制器 (Simple Touch Controller) 安裝在有受潮風險的位置。
- 如果水進入簡易觸控控制器 (Simple Touch Controller) 內部，可能有漏電和電子元件損壞的風險。
- 因此可能導致觸電或起火。
- 請勿將水容器放在簡易觸控控制器 (Simple Touch Controller) 上。
- 否則可能造成漏電及/或短路，並導致觸電或起火。

維護

維護簡易觸控控制器 (Simple Touch Controller) 的 LCD/機體

注意

- 維護時請務必停止空調運作並關閉電源。否則可能導致觸電或受傷。
 - 請勿清洗簡易觸控控制器 (Simple Touch Controller)。否則可能造成漏電並導致觸電或起火。
- 簡易觸控控制器 (Simple Touch Controller) 的 LCD 和表面變髒時，請用乾布擦拭。
- 如果無法清除表面上的髒汙，請將布浸入用水稀釋過的中性清潔劑中，將布擰乾，然後清潔表面，之後再用乾布擦拭表面。

注意

- 請勿使用非中性清潔劑或有機溶劑 (酒精消毒劑、汽油、油漆稀釋劑等)。否則可能導致產品破裂、觸電或起火。

網站

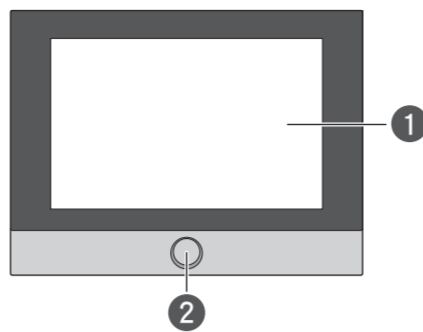
- 如需關於簡易觸控控制器 (Simple Touch Controller) 的詳細資訊，請參閱網站上的操作手冊。
- 網站上也提供其他語言 (繁體中文等) 的安裝手冊、簡易手冊和操作手冊。

URL
<https://www.daikinthal.com/product/simpletouch/manual>

掃描 QR code 存取網站上的手冊。

部件名稱

簡易觸控控制器 (Simple Touch Controller)



- 1 顯示器
 - 顯示操作畫面。
 - 可分 5 段設定螢幕亮度。
 - 欲深入瞭解如何設定亮度，請參閱 <https://www.daikinthal.com/product/simpletouch/manual> 上的操作手冊
- 2 DAIKIN EYE 按鈕含 LED
 - 用於開啟/關閉顯示器。
 - 可分 3 段設定 DAIKIN EYE 亮度。(關閉/低/高)
 - 欲深入瞭解如何設定亮度，請參閱 <https://www.daikinthal.com/product/simpletouch/manual> 上的操作手冊

操作畫面 (1/2)

簡易觸控控制器 (Simple Touch Controller) 的顯示語言預設為英文。

可從設定畫面將語言切換成繁體中文。

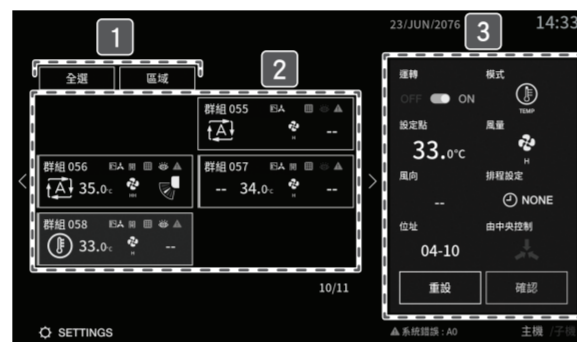
如需關於簡易觸控控制器 (Simple Touch Controller) 操作的詳細資訊，請造訪 <https://www.daikinthal.com/product/simpletouch/manual>。

首頁畫面

- 首頁畫面是簡易觸控控制器 (Simple Touch Controller) 的操作中心。
- 從此畫面可監控/配置所選範圍之空調的運作狀態。
- 使用頂端的索引標籤在 3 種不同的檢視 (群組檢視、區域檢視、所有群組檢視) 之間切換，即可變更要監控/配置的空調範圍。

[群組檢視 (預設)]

此檢視用於群組控制。



群組檢視由 3 個部分組成：

1 檢視切換索引標籤

- 輕觸 [全選] 可切換至所有群組檢視。
- 輕觸 [區域] 可切換至區域檢視。

2 群組監控面板

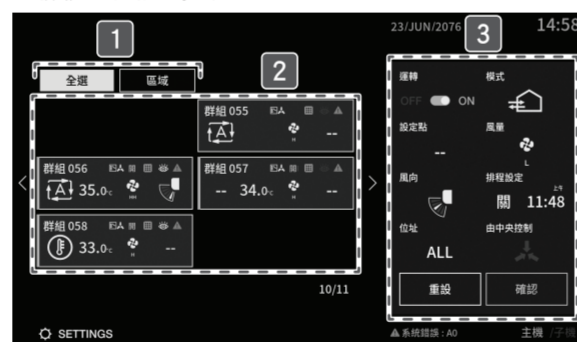
- 橫向捲動可查看更多群組。
- 選擇任一群組監控面板可檢視/配置該群組的運作設定 (右側)。

3 運作詳細資訊面板

- 檢視/配置在 2 中所選群組的運作設定*。

[所有群組檢視 (輕觸 [全選] 時)]

此檢視用於統一控制。



* 運作設定

- 運作開啟/關閉
- 運作模式/通風模式 (可能無法使用某些模式，視室內機類型而定)

設定畫面



4 開啟設定畫面

從設定選單中，可存取下列設定。

- 運作代碼
此功能用於設定操作控制模式 (禁止遙控器、集中操作優先、最後操作優先等)。

操作畫面 (2/2)

- 日光節約
此功能用於設定日光節約時間 (DST)。
簡易觸控控制器 (Simple Touch Controller) 會在 DST 開始時自動將時鐘向前調整 1 小時，並在 DST 結束時自動將時鐘向後調整 1 小時。
- 亮度
此設定用於調整螢幕亮度和 DAIKIN EYE 亮度。
如果顯示器或 DAIKIN EYE 對所在環境而言太亮或太暗，可調整亮度。
- 鑰匙鎖
此功能用於鎖定螢幕，有助於防止意外操作。
- 時鐘
此功能用於設定時間和時間格式 (AM/PM 或 24 小時)。
正確設定時間，以確保精準的排程定時器運作。
- 待機模式
此設定用於設定進入待機模式所需的時間。
待機可在不使用裝置時省電。
- 語言
此設定用於選擇顯示語言：英文或繁體中文。
- 群組位址
此設定用於選擇要透過簡易觸控控制器 (Simple Touch Controller) 控制的群組位址範圍「群組 01-00 至 04-15」或「群組 05-00 至 08-15」。
- 冷媒系統
此功能用於檢查哪些群組屬於同一個冷媒系統。
- 運轉測試
此功能用於在安裝時進行運轉測試。
- 現場設定
此功能用於配置簡易觸控控制器 (Simple Touch Controller) 的現場設定。
- 強制重設
此功能用於重設 MAIN/SUB 或位址設定等設定，而不必關閉電源。
- 版本資訊
用於顯示軟體版本等資訊。

5 返回首頁畫面

符號

錯誤符號



錯誤符號

簡易觸控控制器 (Simple Touch Controller) 具備室內機故障和簡易觸控控制器 (Simple Touch Controller) 本身故障的診斷功能。有 2 種不同的錯誤符號。

- 例如：安全裝置啟動、傳輸線中斷連接或某些其他元件故障時，群組監控面板上的錯誤符號會亮起紅色。
- 如果簡易觸控控制器 (Simple Touch Controller) 本身故障，首頁畫面底部將顯示錯誤符號。

檢查畫面上的錯誤代碼，然後聯絡經銷商並提供該資訊。如需關於錯誤代碼的詳細資訊，請參閱 <https://www.daikinthal.com/product/simpletouch/manual> 上的操作手冊。

[首頁畫面]



[處理方式]

1. 如果群組中的室內機因故障而停止，則群組監控面板上的錯誤符號「▲」將亮起紅色。
2. 輕觸有錯誤符號的群組監控面板。
3. 檢查錯誤代碼，然後聯絡經銷商並提供該資訊。

[重設]

[確認]

[系統錯誤]

[處理方式]

1. 簡易觸控控制器 (Simple Touch Controller) 故障時，首頁畫面上會顯示錯誤符號「▲系統錯誤」。
2. 檢查錯誤代碼，然後聯絡經銷商並提供該資訊。

附註

• 視錯誤而定，系統可能會繼續運作，但請務必檢查畫面上的訊息並聯絡經銷商。

清潔符號



清潔符號

清潔符號 (在群組監控面板上) 表示是時候清潔或更換零件。

[首頁畫面]



[處理方式]

1. 須清潔或更換零件時，群組監控面板上的圖示「田」將亮起白色。
2. 輕觸亮起清潔符號的群組監控面板。
 - 隨即顯示所需的清潔類型。(群組可能需要多種清潔)
3. 依照指示清潔或更換零件。
 - 如需詳細資訊，請參閱室內機隨附的操作手冊。
4. 清潔/更換之後，輕觸 [清除]。
 - 群組監控面板上的清潔符號將變回灰色。
 - 如果因故無法完成清潔/更換，請輕觸 [取消]。
 - 群組監控面板上的清潔符號將保持白色。

運轉測試符號



運轉測試符號

運轉測試符號 (在群組監控面板上) 表示群組正在進行運轉測試 (可透過設定選單存取)。

[首頁畫面]



[處理方式]

1. 對群組進行運轉測試時，該群組的群組監控面板上的運轉測試符號「◎」將亮起白色。請等到運轉測試完成。(約 30 分鐘)