



ข้อควรระวังเรื่องความปลอดภัย

◆ ด้านล่างนี้อธิบายถึงความหมายของสัญลักษณ์ภาพที่ใช้ในคู่มือการติดตั้งฉบับนี้

เมื่อทำการติดตั้งเสร็จแล้ว ให้ลูกค้ายกคู่มือการติดตั้งฉบับนี้ไว้

◆ ในการทดสอบการใช้งานเครื่องปรับอากาศนั้น จะต้องปฏิบัติตามคู่มือการติดตั้งเครื่องปรับอากาศ



ข้อห้าม



ปฏิบัติตามคำแนะนำ



คำเตือน

เหตุการณ์ที่อาจก่อให้เกิด

การเสียชีวิตหรือการบาดเจ็บสาหัส

เมื่อทำการติดตั้ง:



- แจ้งผู้จัดจำหน่ายหรือเจ้าหน้าที่เทคนิคให้ทำการติดตั้ง (อาจก่อให้เกิดไฟฟ้าช็อตหรืออัคคีภัยได้)
- ใช้อุปกรณ์และชิ้นส่วนที่กำหนดให้สำหรับการติดตั้งเสมอ ปฏิบัติตามคำแนะนำในคู่มือการติดตั้งฉบับนี้อย่างเคร่งครัด (อาจทำให้ตัวเครื่องตกลง เกิดไฟฟ้าช็อตหรืออัคคีภัยได้)
- งานไฟฟ้าต้องดำเนินการให้สอดคล้องกับกฎระเบียบข้อบังคับระดับท้องถิ่นและระดับประเทศที่เกี่ยวข้อง รวมทั้งคำแนะนำในคู่มือการติดตั้งฉบับนี้ ต้องแน่ใจว่าใช้วงจรจ่ายไฟโดยเฉพาะเท่านั้น (อาจก่อให้เกิดไฟฟ้าช็อตหรืออัคคีภัยได้)
- ปิดเครื่องจ่ายไฟเสมอเมื่อทำการติดตั้ง (การสัมผัสกับชิ้นส่วนอุปกรณ์ไฟฟ้าอาจทำให้เกิดไฟฟ้าช็อตได้)



- ห้ามให้ผลิตภัณฑ์นี้โดนน้ำ หรือใช้งานระหว่างการอาบน้ำหรือระหว่างทำกิจกรรมที่ต้องใช้น้ำ (อาจก่อให้เกิดไฟฟ้าช็อตหรืออัคคีภัยได้)
- ห้ามใช้ผลิตภัณฑ์นี้ใกล้กับอุปกรณ์ทางการแพทย์หรือใกล้กับบุคคลที่ใส่เครื่องกระตุ้นการเต้นของหัวใจหรือเครื่องกระตุ้นหัวใจ ผลิตภัณฑ์นี้อาจก่อให้เกิดการรบกวนทางแม่เหล็กไฟฟ้าที่เป็นอันตรายต่อชีวิตได้
- ห้ามใช้ผลิตภัณฑ์นี้ใกล้กับอุปกรณ์ที่มีการควบคุมโดยอัตโนมัติ เช่น ประตูอัตโนมัติ หรืออุปกรณ์เตือนอัคคีภัย (อาจก่อให้เกิดอุบัติเหตุเนื่องจากการพฤติกรรมของอุปกรณ์ที่ผิดพลาด)



- หลีกเลี่ยงการเชื่อมต่อของปลั๊กจ่ายไฟเครื่องปรับอากาศทันที หากมีกลิ่นหรือเสียงที่ผิดปกติ เมื่อเครื่องทำงานร้อนเกินไป หรือมีควันขึ้น (อาจก่อให้เกิดอัคคีภัยหรือการทำงานที่ผิดปกติได้)
- ◆ แจ้งผู้จัดจำหน่ายของคุณให้มาทำการตรวจสอบ
- หลีกเลี่ยงการเชื่อมต่อของปลั๊กจ่ายไฟเครื่องปรับอากาศหากผลิตภัณฑ์ตกลง หรือกล่องได้รับความเสียหาย (อาจก่อให้เกิดอัคคีภัยหรือไฟฟ้าช็อตได้)
- ◆ แจ้งผู้จัดจำหน่ายของคุณให้มาทำการตรวจสอบ

เมื่อใช้งาน:



- ห้ามแกะ ดัดแปลง หรือซ่อมแซมชิ้นส่วน (อาจก่อให้เกิดอัคคีภัย ไฟฟ้าช็อต หรือการบาดเจ็บได้)
- ห้ามจับผลิตภัณฑ์นี้ขณะมือเปียก (อาจก่อให้เกิดไฟฟ้าช็อตหรืออัคคีภัยได้)



ข้อควรระวัง

เหตุการณ์ที่อาจก่อให้เกิด

ความเสียหายหรือการบาดเจ็บทางร่างกาย

เมื่อทำการติดตั้ง:



- ห้ามติดตั้งในสถานที่ที่อาจมีการรั่วไหลของก๊าซไวไฟ (อาจก่อให้เกิดอัคคีภัยได้)



- จับที่ตัวเชื่อมต่อให้แน่นเมื่อทำการถอดสายไฟเชื่อมต่อออกจากตัวรับ (มิฉะนั้นอาจเกิดอัคคีภัยหรือไฟฟ้าช็อตได้)

เมื่อใช้งาน:



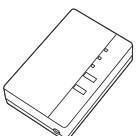
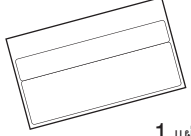
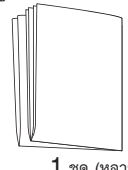

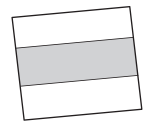
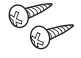
- ห้ามใช้งานในสถานที่ที่เด็กเล็กสามารถเข้าถึงได้ (อาจก่อให้เกิดการบาดเจ็บได้)

- ห้ามใช้ผลิตภัณฑ์นี้ใกล้เตาไมโครเวฟ

(อาจส่งผลกระทบต่อการทำงานของระบบ LAN ไร้สายได้)

อุปกรณ์

ตรวจสอบว่าในบรรจุภัณฑ์ของคุณมีอุปกรณ์ต่างๆ เหล่านี้อยู่ครบหรือไม่

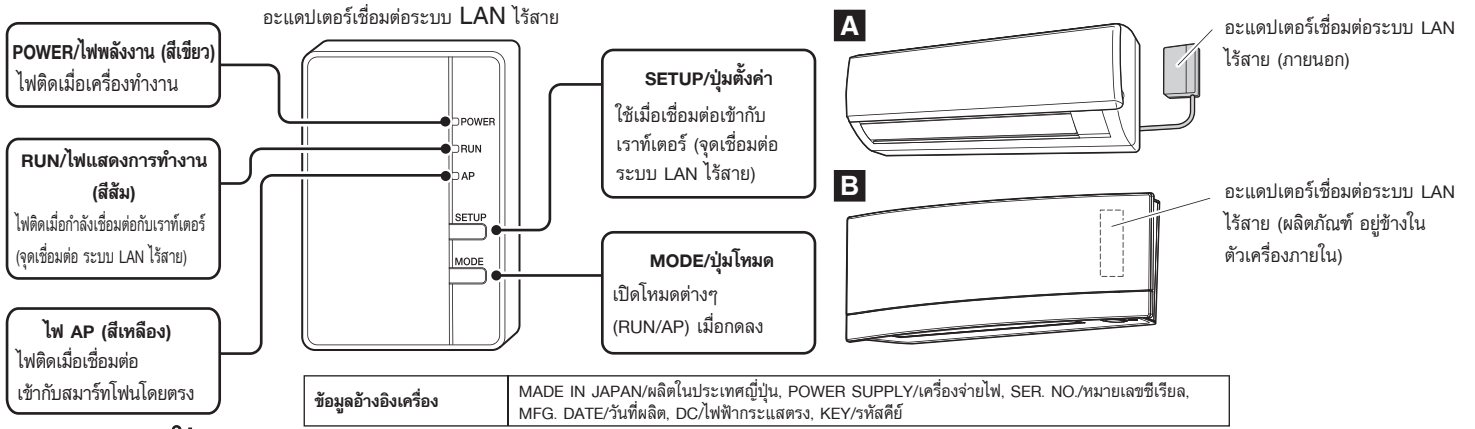
<p>(A) อะแดปเตอร์เชื่อมต่อระบบ LAN ไร้สาย</p> 	<p>(B) สติกเกอร์หมายเลขซีเรียล ※1</p>  <p>1 แผ่น</p>	<p>(C) คู่มือการติดตั้ง</p>  <p>1 ชุด (หลายภาษา)</p>	<p>(D) สายไฟพ่วง (1.6 ม.) ※2</p>  <p>1 ชิ้น</p>	<p>(E) เทปยึด</p>  <p>1 ชิ้น</p>	<p>(F) สกรูยึด</p>  <p>2 ชิ้น</p>
---	---	---	---	---	--

※1 ◆ กรณียกเว้นสติกเกอร์ที่อยู่ในแผ่นหรือติดไว้บนอะแดปเตอร์

※2 ◆ ห้ามใช้สายต่อพ่วงหรือสายไฟอื่นๆ

◆ บางรุ่นจะมีสายนี้ติดตั้งภายในตัวเครื่องไว้เรียบร้อยแล้ว

ชิ้นส่วนหลัก

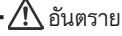


การติดตั้ง

งานติดตั้ง

1 ติดตั้งอะแดปเตอร์เชื่อมต่อระบบ LAN ไร้สาย

เข้ากับตัวเครื่องภายใน



อันตราย
ปิดเครื่องจ่ายไฟเสมอเมื่อทำการติดตั้ง (การสัมผัสกับชิ้นส่วนอุปกรณ์ไฟฟ้าอาจทำให้เกิดไฟฟ้าช็อตได้)

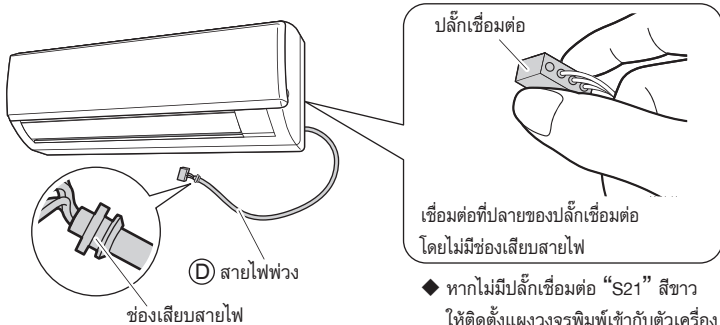
■ ในกรณีของ B

- ◆ บางรุ่นจะมีสายไฟพ่วง D ติดตั้งภายในตัวเครื่องไว้อยู่แล้ว ในกรณีนี้ ให้เริ่มทำตั้งแต่ขั้นตอน B

■ ติดตั้งสายไฟพ่วง D เข้ากับตัวเครื่องภายใน

นำตะแกรงด้านหน้าของตัวเครื่องภายในออกมา จากนั้นให้เชื่อมปลั๊กเชื่อมต่อเข้ากับสายไฟพ่วง D ไปยังปลั๊กเชื่อมต่อ "S21" สีขาวที่อยู่บนกล่องสายไฟ

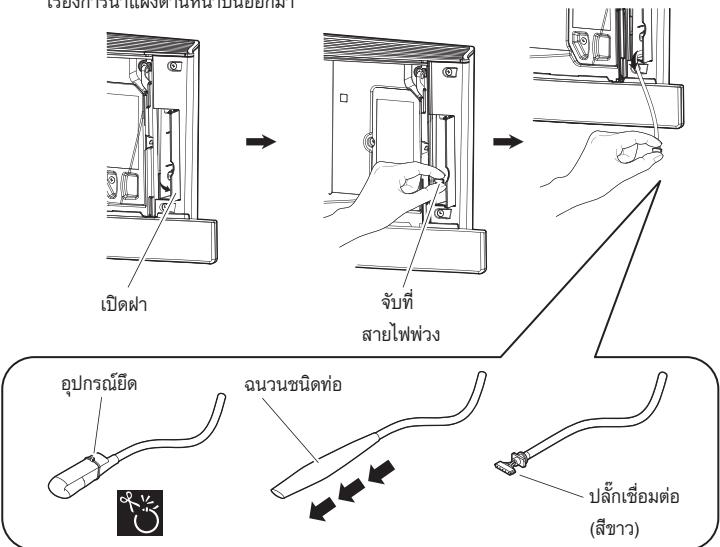
- ◆ สำหรับวิธีการนำตะแกรงด้านหน้าออกมา หรือการจัดวางสายไฟพ่วง D ให้ดูคู่มือการติดตั้งสำหรับเครื่องปรับอากาศรุ่นนั้นๆ (สายไฟพ่วง D สามารถเชื่อมต่อเข้ากับสายไฟพ่วง HA ได้)



B

นำแผงด้านหน้าบนออกมาจากตัวเครื่องภายใน และเปิดฝา ใช้นิ้วของคุณจับสายไฟพ่วงไว้ แล้วดึงออกมา จากนั้นให้นำอุปกรณ์ยึดออก และดึงฉนวนชนิดท่อออกจากสายไฟพ่วง

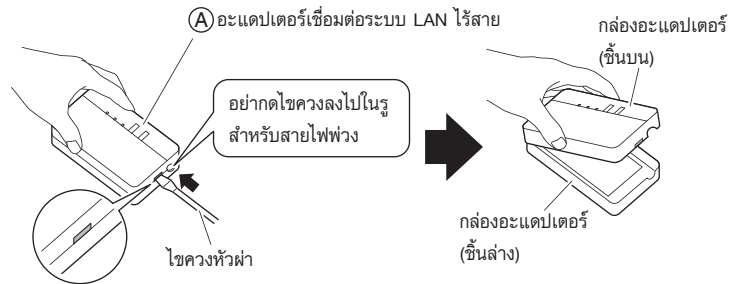
- ◆ คู่มือการติดตั้งเครื่องปรับอากาศของคุณสำหรับรายละเอียดเรื่องการนำแผงด้านหน้าบนออกมา



2 นำกล่องอะแดปเตอร์ออกมา (ชั้นบน)

กดไขควงหัวผ่า* เข้าไปในร่องที่อยู่ระหว่างฝาชั้นบนและชั้นล่างเพื่อปลดออก (ระวังอย่าให้ฝาเกิดความเสียหาย)

- * ใช้ไขควงหัวผ่าที่มีขนาดหัวกว้าง (ขอแนะนำให้ใช้หัวกว้างขนาด 5 มม. หรือมากกว่า)

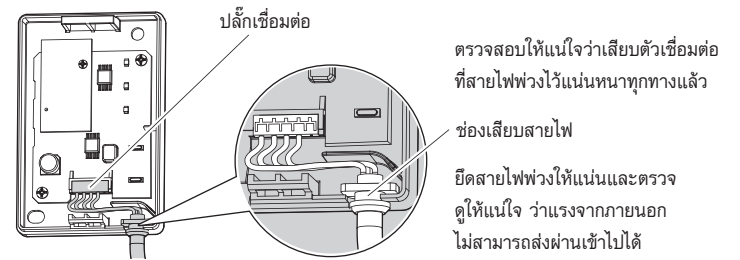


3 ติดตั้งสายไฟพ่วงไปยังตัวผลิตภัณฑ์

ติดตั้งปลั๊กเชื่อมต่อสายไฟพ่วง (สีขาว)

- ◆ ยึดสายไฟพ่วงเข้ากับร่องของกล่องอะแดปเตอร์ (ชั้นล่าง)

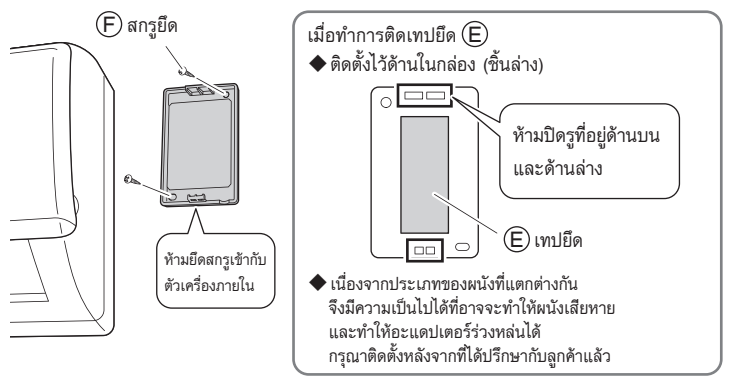
ติดตั้งปลั๊กเชื่อมต่อไปยังด้านที่มีช่องเสียบสายไฟ



■ ในกรณีของ A

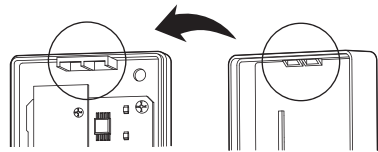
ติดตั้งกล่องอะแดปเตอร์ (ชั้นล่าง)

- ◆ ติดตั้งกล่องอะแดปเตอร์ (ชั้นบน) เพื่อให้ง่ายต่อการปลดออกเพื่อการซ่อมบำรุง
- ◆ ห้ามติดตั้งไว้ภายนอกอาคารหรือในที่ใดๆ ที่อาจเปียกน้ำได้
- ◆ ห้ามติดตั้งไว้ใกล้กับส่วนเซนเซอร์ของตัวเครื่องภายใน

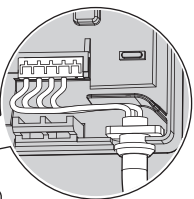


4 ประกอบกล่องอะแดปเตอร์กลับในสภาพเดิม

ปิดอะแดปเตอร์ด้วยการแขวนด้านบนสุดของ
ฝาชั้นบนไว้ที่คลิปด้านบนสุดของฝาชั้นล่าง



คลิปด้านบนสุด
ของฝาชั้นล่าง

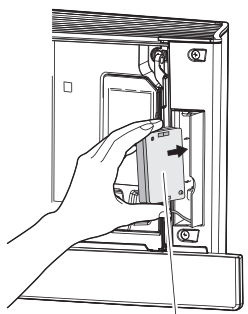


ตรวจสอบว่า
สายไฟพ่วงนั้น
ถูกยึดไว้แน่นดีแล้ว

5 ใส่อะแดปเตอร์เชื่อมต่อระบบ LAN ไร้สาย เข้ากับตัวเครื่องภายใน

■ ในกรณีของ B

จับกล่องอะแดปเตอร์ด้วยนิ้วมือของคุณ ใส่มันกลับเข้าไปใน
ตัวเครื่องภายในและปิดฝา



กล่องอะแดปเตอร์

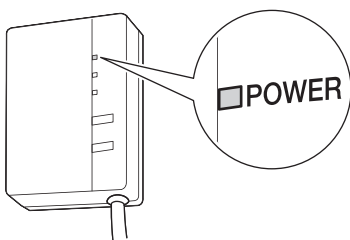


⚠️ ข้อควรระวัง
ปิดฝาก่อน
การใช้งานตัวเครื่อง

ปิด

6 เปิดเครื่อง รอจนกว่าการตั้งค่าเริ่มต้นจะเสร็จสิ้น

(แผงด้านล่างต้องปิดอยู่) เปิดฝา นำอะแดปเตอร์ WLAN ออกมา
และตรวจสอบว่าไฟ [POWER] ของผลิตภัณฑ์นี้ติดแล้ว
หลังตรวจสอบเสร็จแล้ว ให้นำอะแดปเตอร์ WLAN
กลับไปไว้ในตัวเครื่องและปิดฝา



POWER

◆ เมื่อทำการเปิดเครื่อง ให้ติดตั้ง
กล่องอะแดปเตอร์ (ชั้นบน) เสมอ

การกำหนดค่า

ส่วนการตั้งค่า
การเชื่อมต่อ

ลูกค้าเป็นผู้รับผิดชอบในการจัดเตรียมสิ่งต่อไปนี้

- สมาร์ทโฟนหรือแท็บเล็ต
(โปรดศึกษาข้อมูลล่าสุดเกี่ยวกับระบบปฏิบัติการที่รองรับได้จากเว็บไซต์ของเรา)
- อุปกรณ์เชื่อมต่ออินเทอร์เน็ต
(ไม่เต็ม/เราท์เตอร์ หรืออุปกรณ์ที่คล้ายคลึงกัน)
- จุดเชื่อมต่อระบบ LAN ไร้สาย
(ช่องทางที่ใช้เชื่อมต่อระบบ LAN ไร้สายใช้ได้ตั้งแต่ช่องทางที่ 1 ถึงช่องทางที่ 11)
- โปรแกรม D-Mobile (ไม่มีค่าใช้จ่าย)

วิธีการติดตั้งโปรแกรม D-Mobile

สำหรับ โทรศัพท์/แท็บเล็ต	สำหรับ iPhone/iPad
ระบบปฏิบัติการ Android (1) เปิด [Google Play] (2) ค้นหา [D-Mobile] (3) ปฏิบัติตามคำแนะนำบนหน้าจอเพื่อติดตั้ง	สำหรับ iPhone/iPad (1) เปิด [App Store] (2) ค้นหา [D-Mobile] (3) ปฏิบัติตามคำแนะนำบนหน้าจอเพื่อติดตั้ง

การตั้งค่าอย่างง่าย การตั้งค่าสามารถทำได้ง่าย หากมีปุ่ม [WPS] อยู่บน
เราท์เตอร์ (จุดเชื่อมต่อระบบ LAN ไร้สาย)

- 1 ตรวจสอบว่าไฟ [RUN] กระพริบอยู่
 - ◆ หาก [AP] กระพริบหรือมีไฟติดอยู่ ให้กดปุ่ม [MODE] บนอะแดปเตอร์ WLAN ค้างไว้ประมาณ 2 วินาทีจนกว่า ไฟ [RUN] จะติด
- 2 กดปุ่ม [WPS] ที่อยู่บนเราท์เตอร์ (จุดเชื่อมต่อระบบ LAN ไร้สาย) ค้างไว้
 - ◆ การทำงานของ [WPS] จะแตกต่างกันไป โดยขึ้นอยู่กับเราท์เตอร์ (จุดเชื่อมต่อระบบ LAN ไร้สาย) กรุณาดูเอกสารที่มีมาให้กับเราท์เตอร์สำหรับข้อมูลเพิ่มเติม
- 3 กดปุ่ม [SETUP] ที่อะแดปเตอร์ WLAN ค้างไว้ประมาณ 2 วินาที
 - ◆ ไฟ [RUN] ที่อะแดปเตอร์ WLAN จะกระพริบถี่ขึ้น เมื่ออะแดปเตอร์ WLAN และเราท์เตอร์ (จุดเชื่อมต่อระบบ LAN ไร้สาย) ถูกเชื่อมต่ออยู่ ไฟนี้จะติด หากคุณไม่สามารถเชื่อมต่อได้ กรุณาลองอีกครั้งตั้งแต่มินิตอนที่ 1 ของ "การตั้งค่าอย่างง่าย" (เป็นไปได้ว่าอาจไม่สามารถทำ "การตั้งค่าอย่างง่าย" ได้ ซึ่งขึ้นอยู่กับความเข้ากันได้ของเราท์เตอร์)
- 4 เชื่อมต่อสมาร์ทโฟน (หรือแท็บเล็ต) และเราท์เตอร์ (จุดเชื่อมต่อระบบ LAN ไร้สาย)
 - ◆ การเชื่อมต่ออาจทำได้โดยการเลือก SSID สำหรับเราท์เตอร์ (จุดเชื่อมต่อระบบ LAN ไร้สาย) ของคุณจาก "Wi-Fi" ในการตั้งค่าของสมาร์ทโฟน และกรอกรหัสผ่านของเราท์เตอร์
- 5 แตะ [D-Mobile] ที่ถูกติดตั้งไว้
 - ◆ ปฏิบัติตามคำแนะนำบนหน้าจอเพื่อทำการตั้งค่าและเพื่อใช้งาน

[หมายเหตุ]

- หากมีการอัปเดตอะแดปเตอร์ของคุณ ไอคอนแจ้งเตือนรูป "⬇️" จะแสดงขึ้นมาบนหน้าจอการทำงานของตัวเครื่อง และเพื่ออัปเดตเฟิร์มแวร์ของคุณ



[เกี่ยวกับ SSID และ KEY]

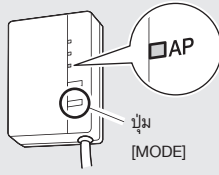
[SSID] และ [KEY] ที่แสดงอยู่บนสติ๊กเกอร์หมายเลขซีเรียล (B) เป็นสิ่งจำเป็นเมื่อทำการเชื่อมต่อเครื่องปรับอากาศเข้ากับสมาร์ทโฟนโดยใช้ระบบ LAN ไร้สาย

ติดสติ๊กเกอร์หมายเลขซีเรียล (B) ไว้ที่นี้และจัดเก็บไว้ในที่ปลอดภัย

รายละเอียดการตั้งค่า หากไม่สามารถทำการเชื่อมต่อได้ เพียงใช้ [WPS] เชื่อมต่อ โดยการใช้วิธีต่อไปนี้

- ◆ ขั้นตอนทั้งหมดจะแสดงให้เห็นโดยการใช้ iOS
- ◆ หน้าจออาจมีการเปลี่ยนแปลงได้ หากหน้าจอในแอปที่ติดตั้งไว้แสดงผลแตกต่างไปจากหน้าจอในภาพประกอบของคู่มือการติดตั้งฉบับนี้ ให้ศึกษาจากเว็บไซต์

1 ตรวจสอบว่าไฟ [AP] สว่าง (อย่างต่อเนื่อง)
หากไฟ [AP] ไม่ติด ให้กดปุ่ม [MODE]
บนอะแดปเตอร์ค้างไว้ประมาณ 2 วินาที
เพื่อให้ไฟ [AP] สว่างขึ้นทันที (อย่างต่อเนื่อง)
(สว่างประมาณ 10 วินาที)



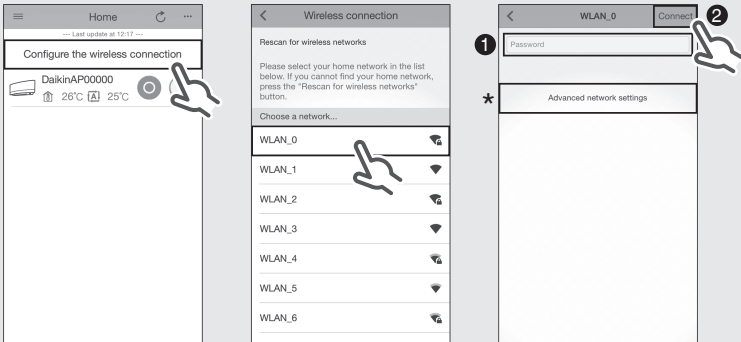
2 เชื่อมต่อสมาร์ทโฟน (แท็บเล็ต) เข้ากับอะแดปเตอร์โดยตรง
ผ่านระบบ LAN ไร้สาย

- ◆ เปิดรายชื่อเครือข่าย Wi-Fi ของสมาร์ทโฟนขึ้นมา แล้วเลือก [SSID] (DaikinAP *****)
ที่แสดงบนสติ๊กเกอร์หมายเลขซีเรียล (B) หรืออะแดปเตอร์เชื่อมต่องาน ไร้สาย (A)
แล้วจากนั้นให้กรอก [KEY] ลงไป

3 แตะที่แอป [D-Mobile] ที่ติดตั้งไว้แล้วเพื่อเริ่มต้น

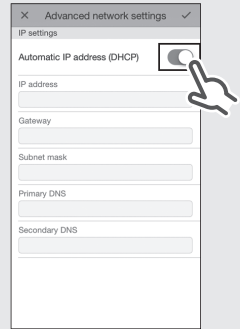
4 ทำการตั้งค่าการเชื่อมต่อแบบไร้สาย

- (1) แตะ [Configure the wireless connection] (การตั้งค่าเพื่อ การเชื่อมต่อไร้สาย)
- (2) เลือกเครือข่าย ในบ้านจากรายชื่อ
- (3) ① ป้อนรหัสผ่าน ② แตะ [Connect] (เชื่อมต่อ)



- (4) ปฏิบัติตามคำแนะนำหน้าจอจากตรงนี้ไปจนกระทั่งเสร็จสิ้นการตั้งค่า
- (5) หลังจากดำเนินการตั้งค่าตามข้างต้น รวมถึงผลิตภัณฑ์และเราท์เตอร์ (จุดเชื่อมต่อระบบ LAN ไร้สาย) ได้เชื่อมต่อกันแล้ว ไฟ [RUN] จะติดขึ้นมา หากไฟกระพริบเป็นเวลา 1 นาทีหรือนานกว่า ให้ตรวจสอบไฟของเราท์เตอร์ (จุดเชื่อมต่อระบบ LAN ไร้สาย) ชื่อเครือข่าย และรหัสผ่าน รวมถึงเริ่มต้นจากขั้นตอนแรกใหม่อีกครั้งหนึ่ง

- * สำหรับการตั้งค่าการเชื่อมต่อด้วยตนเอง ให้แตะ [Advanced network settings] (การตั้งค่าเครือข่ายขั้นสูง) จากนั้นให้เปิด [Automatic IP address (DHCP)] (ไอพีแอดเดรสโดยอัตโนมัติ (DHCP)) แล้วกรอกข้อมูลที่จำเป็นสำหรับเราเตอร์สัญญาณ Wi-Fi หลังจากนั้น ให้แตะ [✓] แล้วแตะ [Connect] (เชื่อมต่อ) บนหน้าจอ การเชื่อมต่อไร้สาย ปฏิบัติตามคำแนะนำบนหน้าจอ แล้วดำเนินการต่อตามขั้นตอน (5)



- 5** เชื่อมต่อสมาร์ทโฟน (แท็บเล็ต) และเราท์เตอร์ (จุดเชื่อมต่อระบบ LAN ไร้สาย) จากนั้นให้เริ่มต้นใช้งาน [D-Mobile]
- ◆ ศึกษาขั้นตอนที่ 4 และขั้นตอนที่ 5 ของ “การตั้งค่าอย่างง่าย”

การแก้ไขปัญหา

ตารางด้านล่างนี้แสดงคำอธิบายอย่างย่อถึงวิธีการจัดการกับปัญหาหรือความไม่แน่นอนเมื่อคุณติดตั้งเครื่องปรับอากาศหรือทำการตั้งค่าการเชื่อมต่อ ตรวจสอบรายละเอียดได้จากเว็บไซต์ของเรา

เมื่อเกิดเหตุการณ์นี้ขึ้น	คำอธิบายและสิ่งที่ต้องตรวจสอบ
ไม่มีไฟดวงไหนติดเลย	→ ตรวจสอบการติดตั้ง เครื่องปรับอากาศทำงานไม่ถูกต้อง → ปิดเครื่องปรับอากาศและเปิดใหม่อีกครั้ง
หากคุณหาระบบ (เครื่องปรับอากาศ) บนหน้าจอรายการไม่เจอ แสดงว่าติดตั้งเครื่องปรับอากาศไม่ถูกต้อง	ไฟที่ผลิตภัณฑ์จะดับลง → ตรวจสอบว่าไฟ [RUN] ติดอยู่ → ตรวจสอบว่าเปิดเครื่องแล้ว → ทำการตั้งค่าอย่างง่ายหรือการตั้งค่าแบบละเอียดอีกครั้ง → ย้ายเราท์เตอร์ (จุดเชื่อมต่อระบบ LAN ไร้สาย) เข้าใกล้ผลิตภัณฑ์มากขึ้น → เป็นไปได้ว่าคุณกำลังใช้สมาร์ทโฟน จุดเชื่อมต่อ หรือเราท์เตอร์ไร้สายที่ระบบไม่รองรับ ตรวจสอบรายละเอียดได้จากเว็บไซต์ของเรา

เครื่องโทรคมนาคมและอุปกรณ์นี้มีความ
สอดคล้องตามข้อกำหนดของ กทข.

 **Complies with
IDA Standards
DA103787**
 **35702/SDPPI/2014
4725**

DAIKIN INDUSTRIES, LTD.

Head office:
Umeda Center Bldg., 2-4-12, Nakazaki-Nishi,
Kita-ku, Osaka, 530-8323 Japan

Tokyo office:
JR Shinagawa East Bldg., 2-18-1, Konan,
Minato-ku, Tokyo, 108-0075 Japan
<http://www.daikin.com>

บริษัท สยามไดकिनเซลส์ จำกัด
22 ซ.อ่อนนุช 55/1 แขวงประเวศ
เขตประเวศ กรุงเทพฯ 10250
โทร. 0-2715-3200
โทรสาร. 0-2721-7607



www.daikin.co.th



3P381857-2C